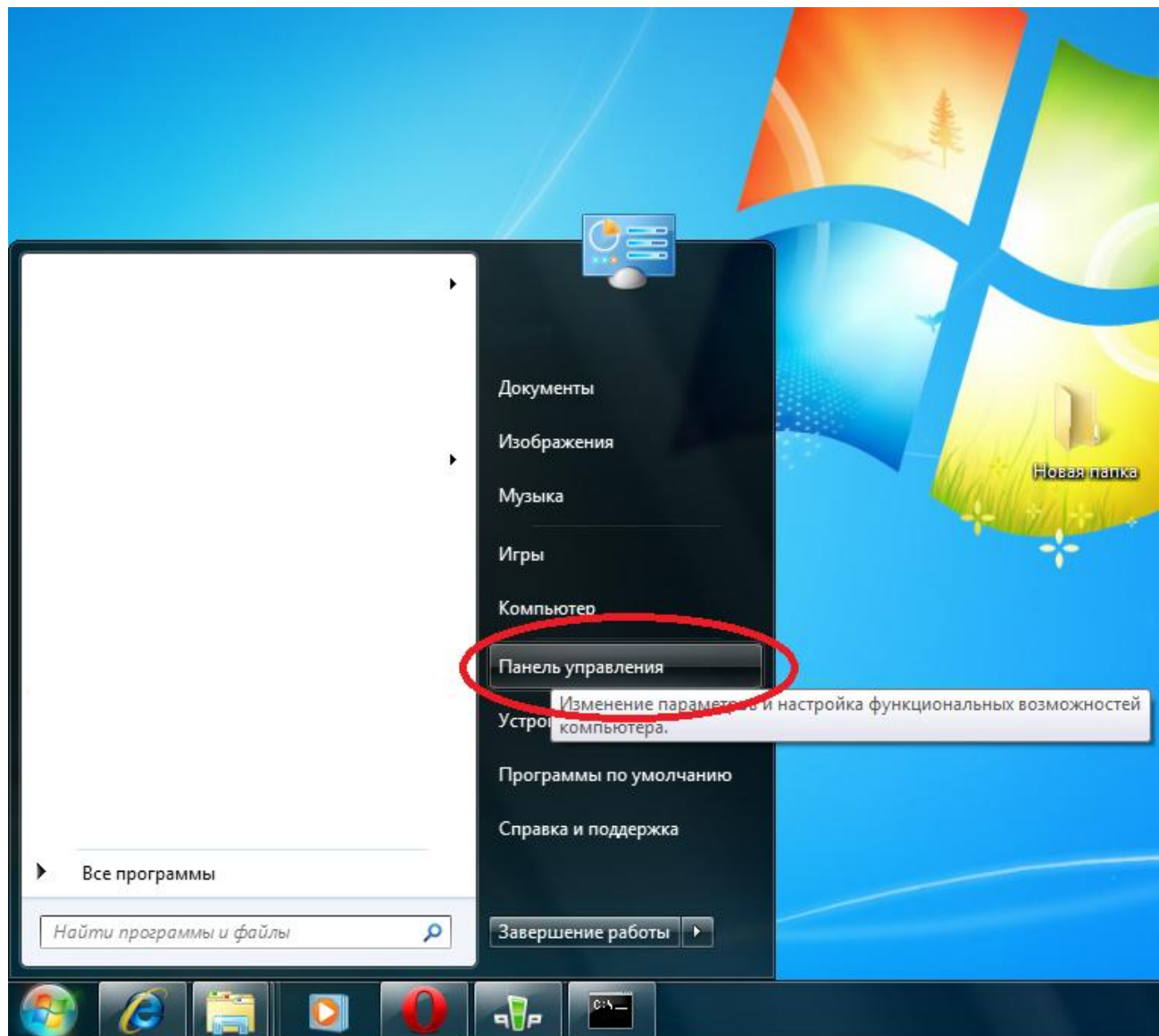
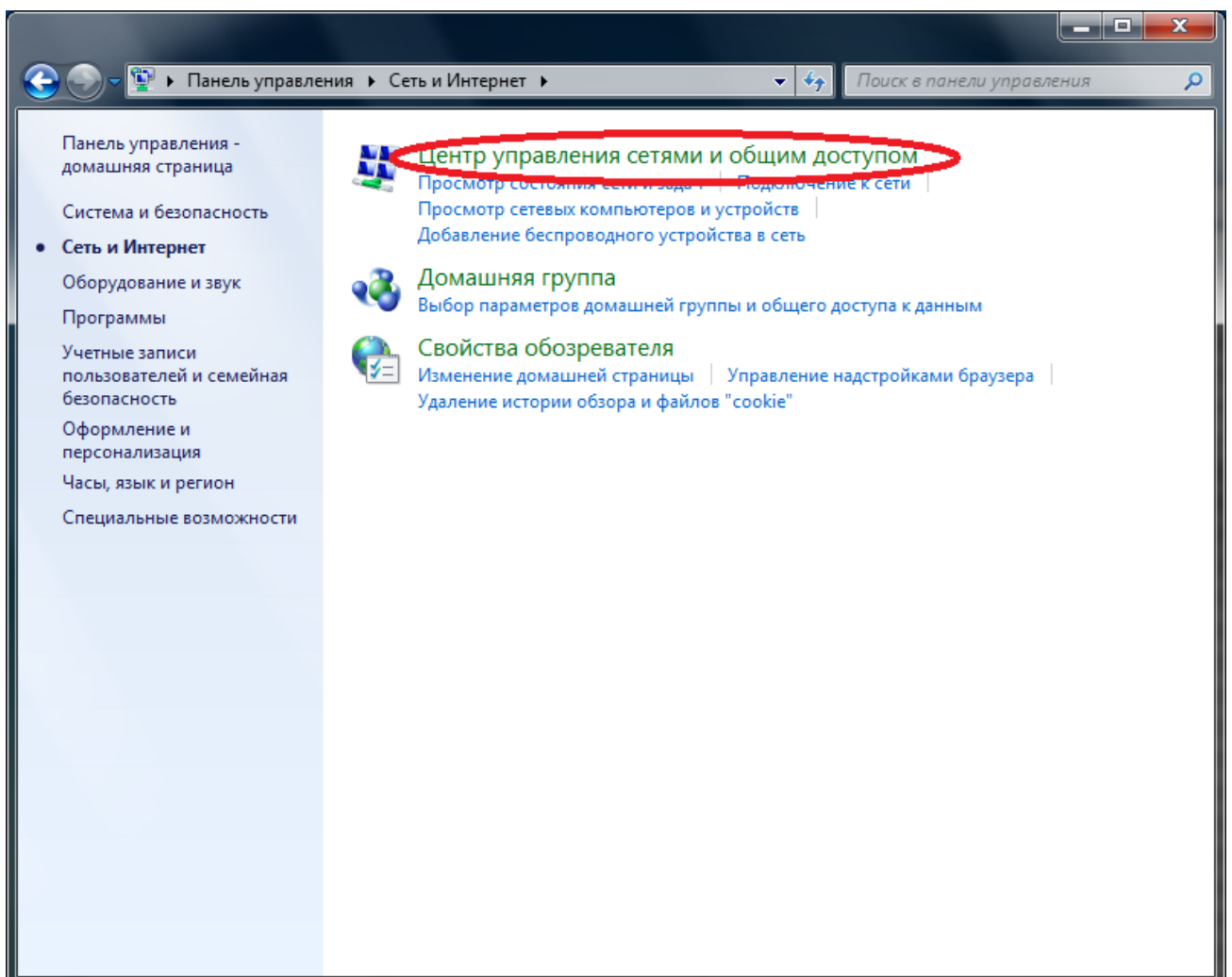
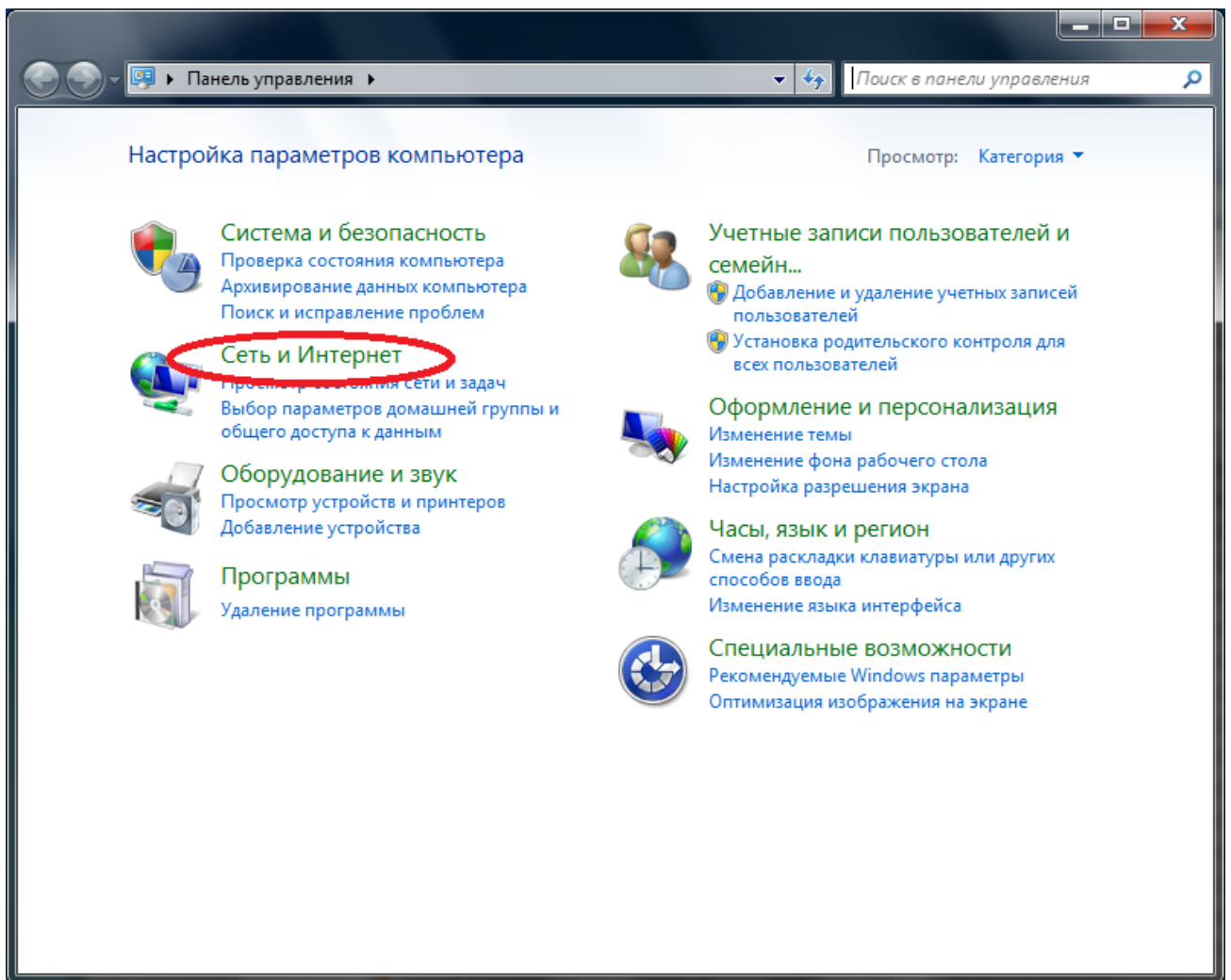
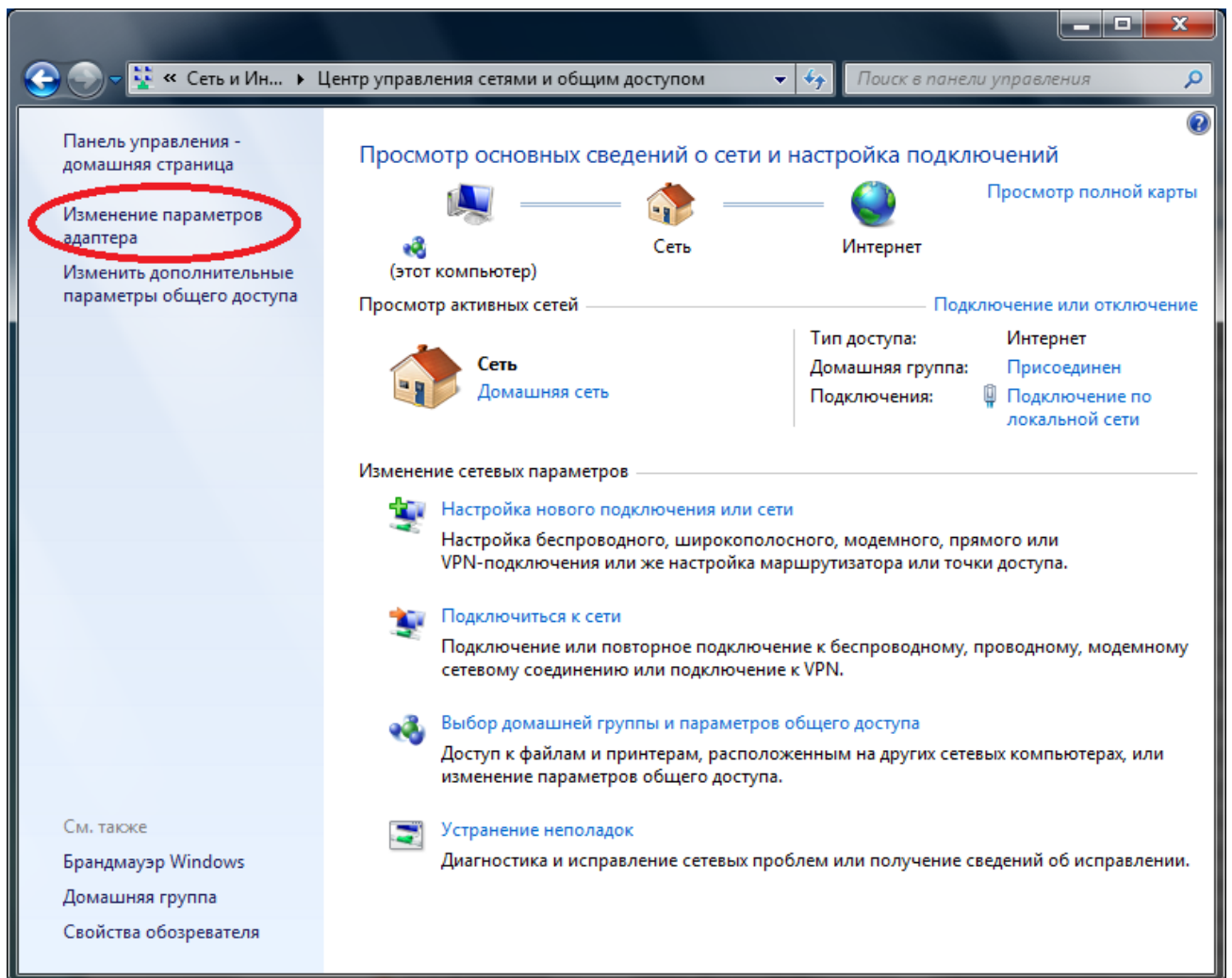


Настройка подключения по локальной сети Windows 7

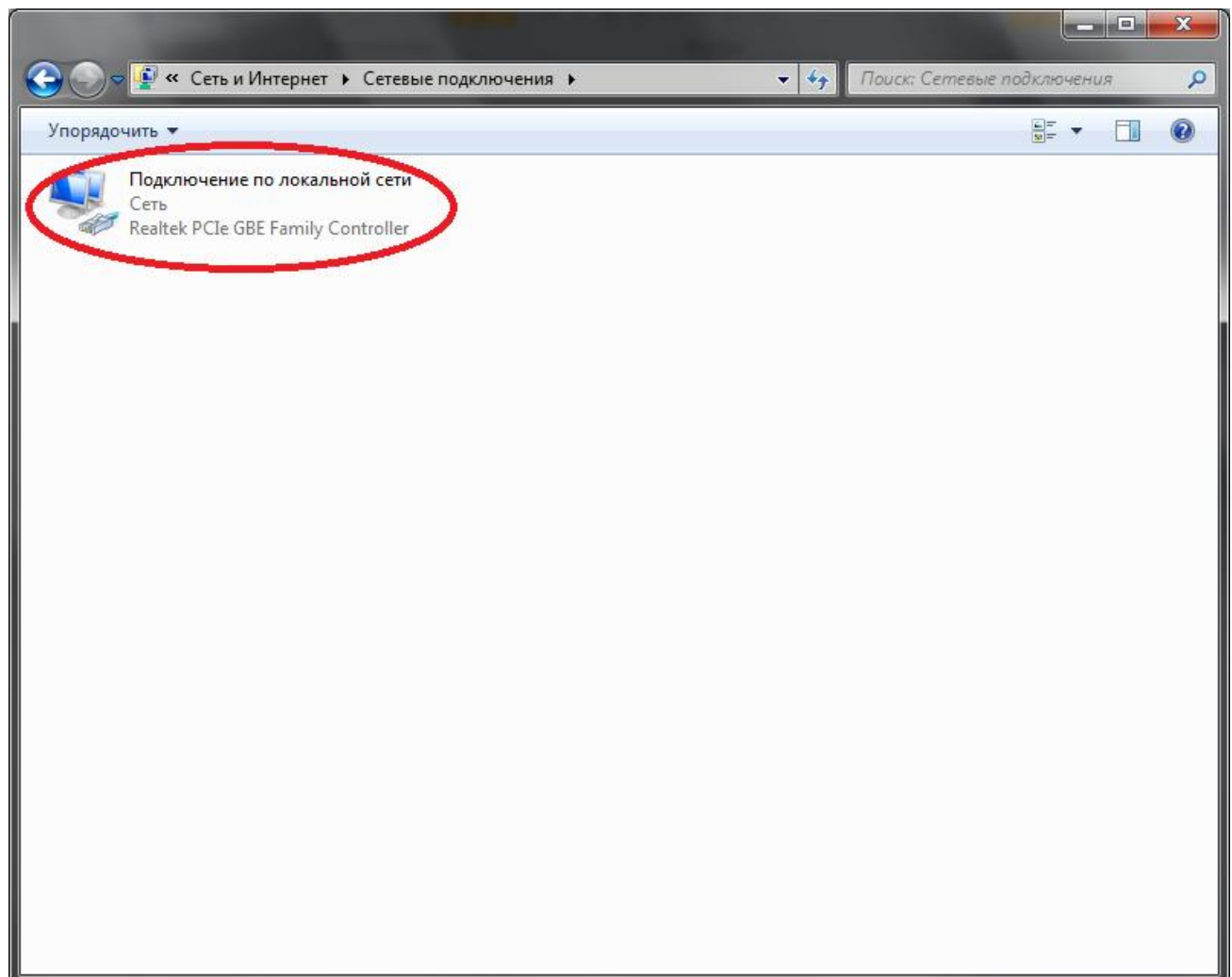
Для того что бы сделать настройки необходимо открыть изменение параметров адаптера. Для этого необходимо открыть Пуск -> Панель управления -> Сеть и интернет -> Центр управления сетями и общим доступом -> Изменение параметров адаптера.



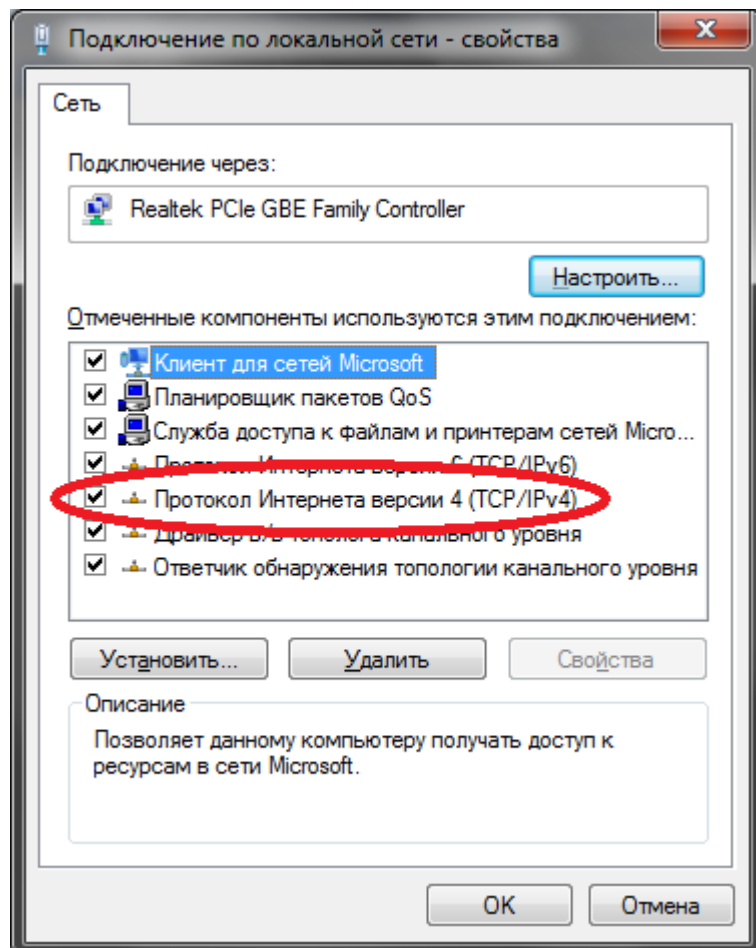




На подключении по локальной сети нажимаем правой кнопкой мыши и выбираем свойства.



Должно открыться окно «Подключение по локальной сети - свойство»



Находим «Протокол Интернета версии 4», выделяем его и нажимаем свойство.

В открывшемся окне необходимо будет включить «Использовать следующий IP-адрес», аккуратно в каждой ячейке ввести свою цифру с листа настроек, выданного при подключении.

